
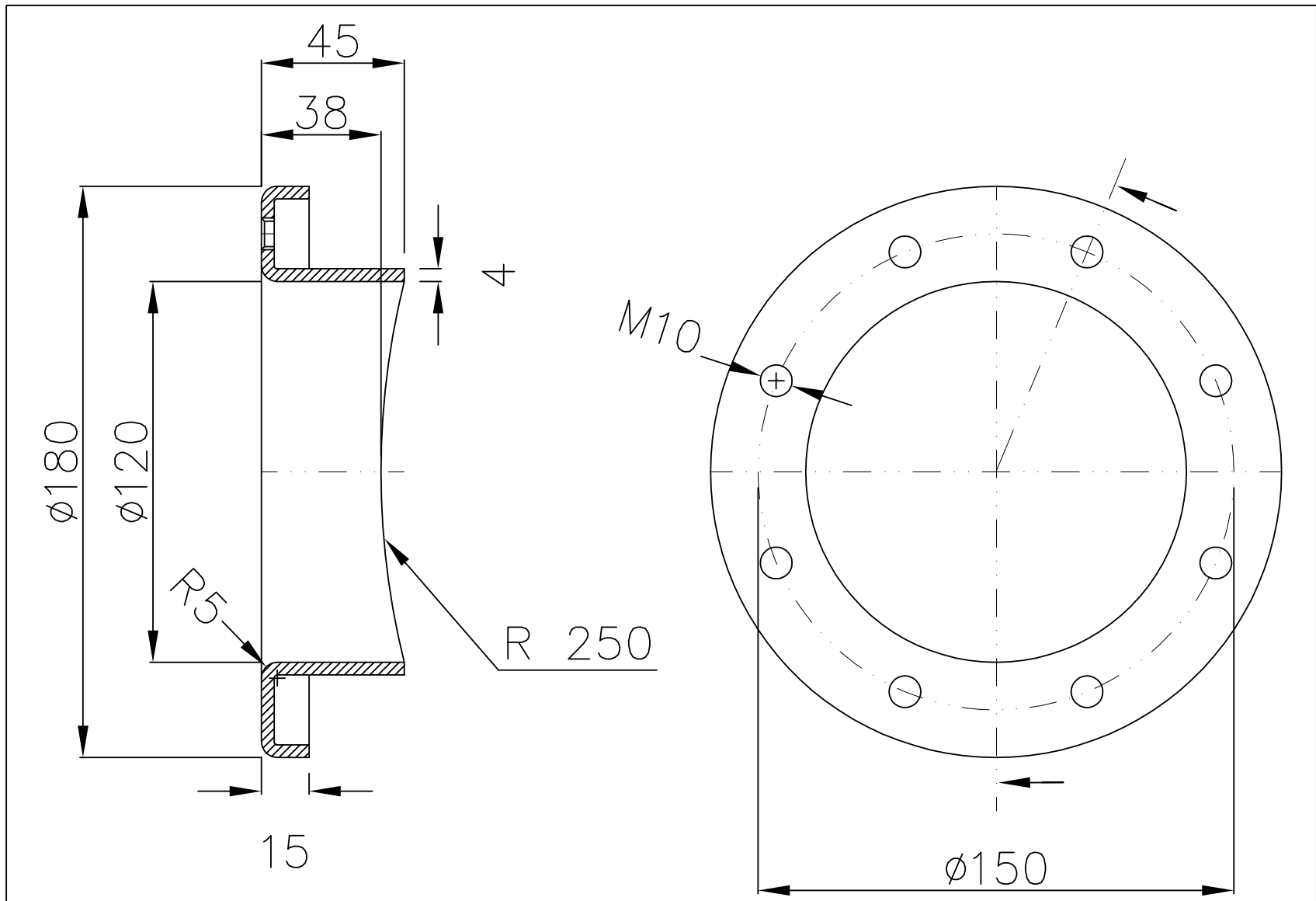



Nº	DESCRIPCIÓN	MATERIAL	Q.TA'	CÓDIGO	CÁMBIOS					
1	Toma 1"x50mm	S235 JR	2	91710290	04	03	02	01	00	Diseño creado 10-06-10
2	Toma 1/2"x50 mm	S235 JR	3	91710060						
3	Brida de inspección $\phi 180/\phi 120$ mm	S235 JR	1	91C20020						
4	Lámina 1561x1250x25/10	DD12	1	91211830 91120251						
5	Acabado fondo inferior	DD12/S235JR	1	1011510030						
6	Acabado fondo superior	DD12/S235JR	1	F011510030						
7	Serpentín inferior de 1/2 mq Att.1"	DD12	1	91550080						
8	Tubo 1"x220 30-10 25°	S235JR	1	91630220						
9	Toma a tierra M6x30	ZINCATA	1	98610001						
10	Deflector $\phi = 35/45$ 15/10	ZINCATA	1	98610001						

Capacidad (lts)	Capacidad primario (lts)	Presión del primario (bar)	Capacidad secundario (lts)	Presión del secundario (bar)	Peso (kg)
291	10	10	89

Material	DD12	Tratamiento	SMALGLASS	Descripción	BW 300	
Diseñador:	W.Sabbadin		 BOILERNOVA S.R.L. <small>BOILERNOVA S.R.L. S.p.A. via dell'Industria 1/L - Zevio (VR) tel: +390457850063 fax: +390456050266 e-mail: boilernova@boilernova.it</small>		Fecha de creación:	10-06-10
					Código:	B763010030



Material S235JR	Descripción BRIDA DE INSPECCIÓN ϕ 180 H45 mm 8 perforaciones 10 m	Fecha de creación: 10-06-10
Tratamiento ...	 BOILERNOVA S.R.L. COSTRUZIONE E TRATTAMENTI SERRATOI via dell'industria 1/L- Zevio (VR) tel: +390457850063 fax: +390456050266 e-mail: boilernova@boilernova.it	Código: 91C20020
Diseñador: A.Zarattin		